

## Uvod

Osnovni ulazno-izlazni sistem (*Basic Input Output System*) - poznat i kao BIOS - nalazi se u malom fleš EEPROM memorijskom modulu na matičnoj ploči. On je u obliku memorije samo za čitanje, ali može da se prepíše ili programira kada se upotrebe pravi alati i tehnike. Za vreme podizanja PC računara, procesor na matičnoj ploči kao svoj prvi manevar uvek izvršava program smešten u BIOS-u. Kada PC besposliči kroz proces podizanja, sistem radi sporo, Windows "puca", ili hardver otkazuje, možda je neispravan loše konfigurisan BIOS. U sledećim tezama videćemo kako se rukuje centralom PC računara i sta možemo da učinimo kako bi sistem radio brže i bolje.

U odeljku pod naslovom "Osnove" objašnjeni su temelji BIOS-a. Tu ćemo videti šta je BIOS, kako možemo da mu pristupimo i kako da u njega steknemo poverenje. U odeljku pod naslovom "Ključna podešavanja" objašnjene su značajne opcije BIOS-a sa kojima bi svaki korisnik računara trebalo da bude upoznat. U odeljku "Podešavanje BIOS-a" otkrićemo kako da koristimo skrivena podešavanja da bi aktivirali neiskorišćene rezerve električne energije, omogućili nove funkcije i oslobodili se "uskih grla" i nekorisnih opterećenja sistema.

## Osnove

Kao prvi program koji procesor izvršava u vreme podizanja sistema, BIOS predstavlja centralnu procesorsku jedinicu glavnim komponentama na matičnoj ploči i daje instrukcije centralnom procesoru u pogledu toga koji sledeći program da izvrši, kada se završi kôd BIOS-a. Po pravilu, BIOS onda pristupa sektoru za podizanje sistema na uređaju za podizanje, što može biti fleksibilna disketa, CD-ROM, DVD, ili čvrsti disk. Sektor za podizanje sistema sa svoje strane učitava neku vrstu programa za upravljanje podizanjem, koji pokreće glavni operativni sistem za mašinu, kao što je Windows ili Linux.

Kada se završi proces pokretanja, BIOS još uvek nije obavio sve svoje poslove. Mnoge vrste pristupa hardveru u PC računaru u stvari obuhvataju da operativni sistem pristupi BIOS-u, koji onda pristupa hardveru u ime operativnog sistema.

## Verzije BIOS-a

Svaka matična ploča ima svoj sopstveni jedinstveni BIOS, koji je specijalno projektovan da rukuje hardverom koji se na njoj nalazi. Osnovu većine BIOS Programa predstavlja Phoenix Award BIOS, koji se javlja u dva različita formata. Pronaći ćemo i neke računare na kojima radi American Megatrends (AMI) BIOS. Struktura BIOS-ovih menija i nomenklatura koja se koristi za opcije menija menjaju se od proizvođača do proizvođača. U stvari, BIOS meniji za dva uzastopna modela matičnih ploča mogu čak i da se razlikuju, u većoj ili manjoj meri. To objašnjava zašto ne možemo da obezbedimo precizne opise BIOS opcija za svaki PC računar koji poznaje ljudska vrsta. Svejedno, trebalo bi da otkrijete da su sledeća objašnjenja, zasnovana na Phoenix Award BIOS-u u direktnoj vezi (ako ne baš i identična) sa onim što ćemo pronaći na svom

sopstvenom PC računaru. Ne padajte u depresiju ako ne možete da nadjete neka od podešavanja imenovana na vašem računaru - to samo znači da se BIOS na vašem PC-ju ne bavi direktno odnosnim hardverskim funkcijama ili mogućnostima.

## Pristupanje BIOS-u

Za vreme pokretanja, dok BIOS proverava hardverske komponente vašeg sistema, prebrojavajući raspoloživu RAM memoriju i kontrolišući čvrtse diskove (i druge pogone i uredjaje), možete da pozovete BIOS Setup program pritiskom na specijalan taster na vašoj tastaturi. Ti često znači da pritisnete taster *delete* [Del], ali bi mogao da bude i neki drugi taster, kao što je na primer [F2]. Pročitajte poruku na ekranu za vreme podizanja sistema: većina BIOS-a prikazuje poruku na dnu ekrana koja glasi nešto kao "<F10 = Setup>". Ako ništa drugo ne uspe, možete uvek da pogledate u priručnik za PC ili matičnu ploču, da biste identifikovali taj čarobni taster. Pritisnite ga i držite sekundu ili dve kada PC počne da se podiže.

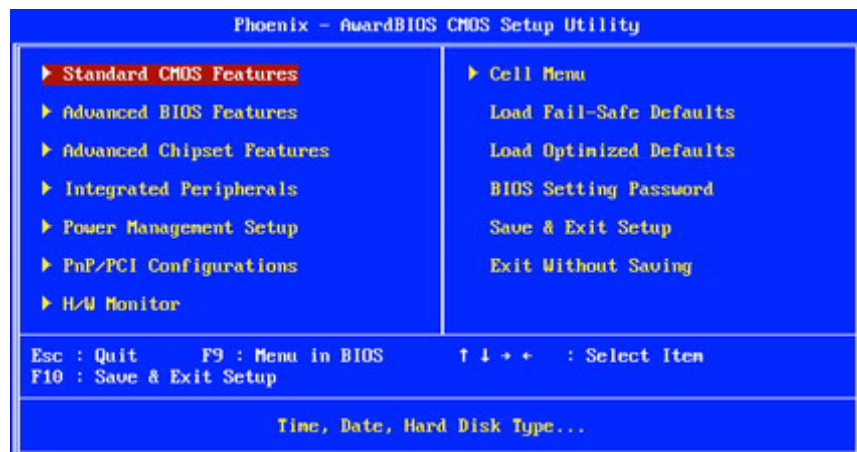
Ako radi kao što bi trebalo, BIOS će završiti sa prebrojavanjem raspoložive memorije, a onda će se pojaviti ekran sa glavnim BIOS menijem. Ako se ne dobije željeni rezultat, ponovo podignite PC i probajte drugi taster. Na primer, mnogi noutbuk računari koriste [F1] ili taster *escape* [Esc]. Ponekad, tasteri kao što su [F2], [F10] ili sekvence tastera kao [Alt F1] mogu da obave posao.

## Manipulisanje BIOS podešavanjima

*Program BIOS Setup: Dodjite do neke stavke koristeći tastere kursora, a onda pritisnite Enter da biste napravili izbor*

(Snimak ekrana A)

Da biste pristupili opciji u BIOS-u, upotrebite tastere kursora (strelice) da biste osvetlili svoj izbor, kao što je prikazano na snimku ekrana A.



Pomoću tastera *Enter* pozvaćete podmeni ili otvoriti okvir za izbor, kao što je ilustrovano na snimku ekrana B. Da biste promenili vrednost pridruženu podešavanju koje ste odabrali, treba da koristite tastere *plus* [+] ili *minus* [-], ili neku drugu kombinaciju, kao što je [Page Up] ili [Page down]. Iz ekrana glavnog menija, upotrebićete tu tehniku da se krećete po različitim podmenijima, od kojih

**---- OSTATAK TEKSTA NIJE PRIKAZAN. CEO RAD MOŽETE  
PREUZETI NA SAJTU [WWW.MATURSKI.NET](http://WWW.MATURSKI.NET) ----**

**BESPLATNI GOTOVI SEMINARSKI, DIPLOMSKI I MATURSKI TEKST  
RAZMENA LINKOVA - RAZMENA RADOVA  
RADOVI IZ SVIH OBLASTI, POWERPOINT PREZENTACIJE I DRUGI EDUKATIVNI MATERIJALI.**

**[WWW.SEMINARSKIRAD.ORG](http://WWW.SEMINARSKIRAD.ORG)  
[WWW.MAGISTARSKI.COM](http://WWW.MAGISTARSKI.COM)  
[WWW.MATURSKIRADOVI.NET](http://WWW.MATURSKIRADOVI.NET)**



NA NAŠIM SAJTOVIMA MOŽETE PRONAĆI SVE, BILO DA JE TO **SEMINARSKI, DIPLOMSKI** ILI **MATURSKI** RAD, POWERPOINT PREZENTACIJA I DRUGI EDUKATIVNI MATERIJAL. ZA RAZLIKU OD OSTALIH MI VAM PRUŽAMO DA POGLEDATE SVAKI RAD, NJEGOV SADRŽAJ I PRVE TRI STRANE TAKO DA MOŽETE TAČNO DA ODABERETE ONO ŠTO VAM U POTPUNOSTI ODGOVARA. U BAZI SE NALAZE **GOTOVI SEMINARSKI, DIPLOMSKI I MATURSKI RADOVI** KOJE MOŽETE SKINUTI I UZ NJIHOVU POMOĆ NAPRAVITI JEDINSTVEN I UNIKATAN RAD. AKO U **BAZI** NE NAĐETE RAD KOJI VAM JE POTREBAN, U SVAKOM MOMENTU MOŽETE NARUČITI DA VAM SE IZRADI NOVI, UNIKATAN SEMINARSKI ILI NEKI DRUGI RAD RAD NA LINKU **IZRADA RADOVA**. PITANJA I ODGOVORE MOŽETE DOBITI NA NAŠEM **FORUMU** ILI NA

**[maturskiradovi.net@gmail.com](mailto:maturskiradovi.net@gmail.com)**