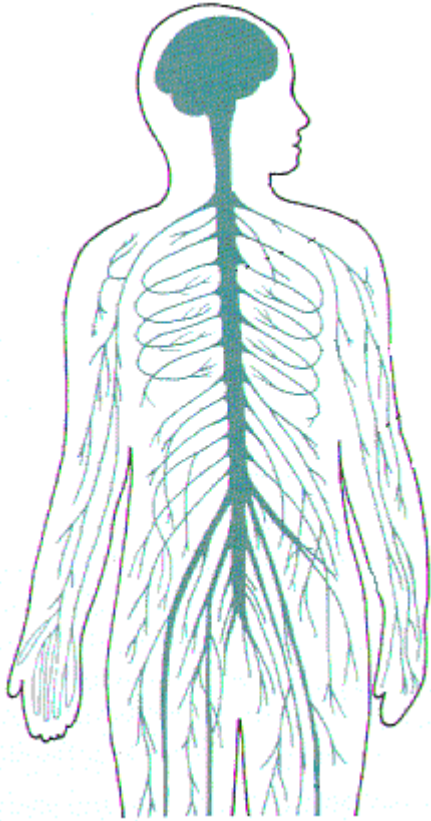


Вовед



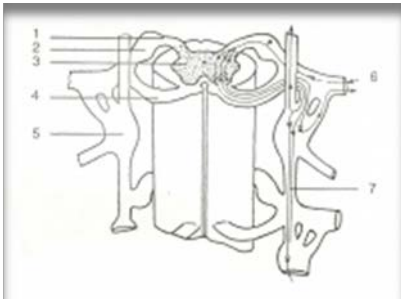
Неврологијата е наука која ги изучува морфолошките, функционалните, структурните и другите карактеристики, како и клиничките манифестации на нервниот систем (*systema nervosum*). Нервниот систем иако претставува интегрална целина, од морфолошка гледна точка се дели на :

- Централен нервен систем (*systema nervosum centrale*)
- Периферен нервен систем (*systema nervosum periphericum*) се дели на:

Сл. 1 нервен систем во човековото тело **Соматски нервен систем**

Вегетативен или автономен нервен систем (*Systema nervosum autonomicum*) има намена нервен да ги регулира и да ги координира функциите на внатрешните органи, жлездите, мазните мускули и кардио-васкуларниот систем. Тој од функционална гледна точка е поделен на кранио-сакрален или парасимпатички дел на автономниот нервен систем и торако-лумбален или симпатички дел. **Симпатичкиот дел** во централниот нервен систем е претставен со симпатички центар или симпатичко јадро кој е локализиран во латералните рогови од сивата супстанција на 8-от вратен до 2-от слабински сегмент.





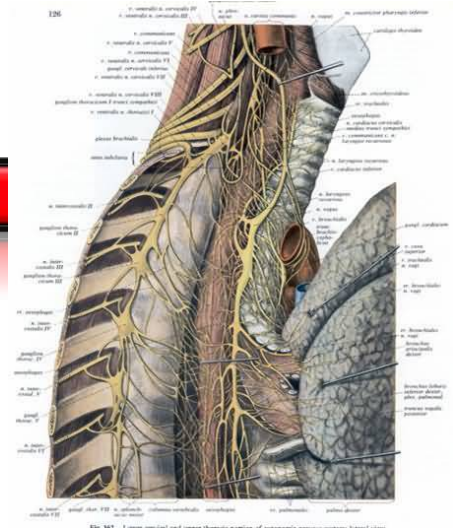
Сл. 2 truncus symphaticus

Sympathicus симпатичка

Truncus symphaticicus

Симпатичкото стебло се нарекува симпатикус или тораколумбално стебло на автономниот нервен систем.

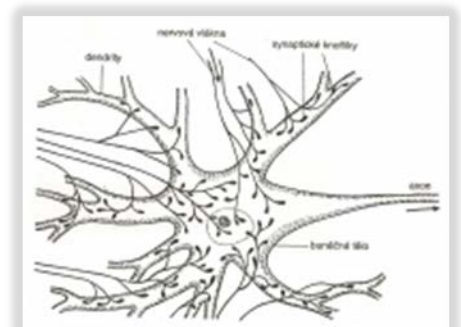
Тоа е составено од 22-23 ганглии(ganglia trunci sympathici) вклучувајќи ги вратните прешлени C8, Th1 – Th12, L1 - L2. Тој започнува под основата на черепот со ganglion cervicalae superius и завршува на нивото на првиот опашен пршлен со ganglion impar. На симпатичкото стебло разликуваме вратен, граден, абдоминален и карличен дел.



Сл. 3 граден дел од truncus symphaticicus

Граден дел на Truncus symphaticicus

Градниот дел на симпатичкото стебло го сочинуваат **10-12 градни ганглии** (ganglia thoracica) кои се наоѓаат на еднакво растојание едни од други, тие се наредени надолжно и поврзани со меѓуганглиски гранки (rr. interganglionares). Се наоѓаат веднаш под ребрената плевра, пред главичките на ребрата. Позади стеблото поминуваат меѓуребрениот нерви и садови. Обете симпатички стебла, левото и десното се протегаат паравертебрално, во близина на зглобовите меѓу пршленските тела и ребрата. Градниот дел на симпатичкото стебло продолжува нагоре со вратен дел, а надолу, под дијафрагмата со абдоминален дел на симпатикусот.



Сл. 4 ганглион

---- OSTATAK TEKSTA NIJE PRIKAZAN. CEO RAD MOŽETE PREUZETI NA SAJTU

WWW.MATURSKI.NET ----

[BESPLATNI GOTOVI SEMINARSKI, DIPLOMSKI I MATURSKI TEKST](#)

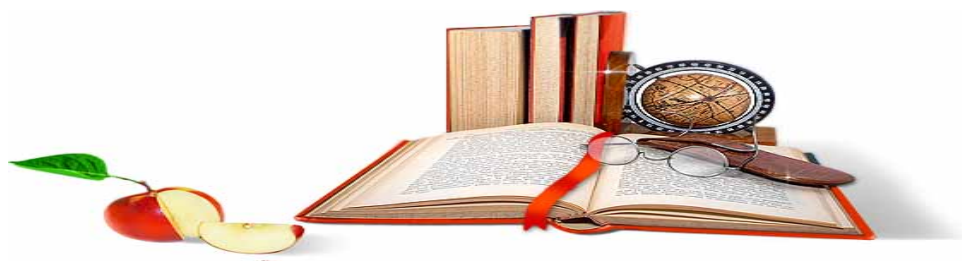
RAZMENA LINKOVA - RAZMENA RADOVA

RADOVI IZ SVIH OBLASTI, POWERPOINT PREZENTACIJE I DRUGI EDUKATIVNI MATERIJALI.

WWW.SEMINARSKIRAD.ORG

WWW.MAGISTARSKI.COM

WWW.MATURSKIRADOVI.NET



NA NAŠIM SAJTOVIMA MOŽETE PRONAĆI SVE, BILO DA JE TO [SEMINARSKI](#), [DIPLOMSKI](#) ILI [MATURSKI](#) RAD, POWERPOINT PREZENTACIJA I DRUGI EDUKATIVNI MATERIJAL. ZA RAZLIKU OD OSTALIH MI VAM PRUŽAMO DA POGLEDATE SVAKI RAD, NJEGOV SADRŽAJ I PRVE TRI STRANE TAKO DA MOŽETE TAČNO DA ODABERETE ONO ŠTO VAM U POTPUNOSTI ODGOVARA. U BAZI SE NALAZE [GOTOVI SEMINARSKI](#), [DIPLOMSKI I MATURSKI RADOVI](#) KOJE MOŽETE SKINUTI I UZ NJIHOVU POMOĆ NAPRAVITI JEDINSTVEN I UNIKATAN RAD. AKO U [BAZI](#) NE NAĐETE RAD KOJI VAM JE POTREBAN, U SVAKOM MOMENTU MOŽETE NARUČITI DA VAM SE IZRADI NOVI, UNIKATAN SEMINARSKI ILI NEKI DRUGI RAD RAD NA LINKU [IZRADA RADOVA](#). PITANJA I ODGOVORE MOŽETE DOBITI NA NAŠEM [FORUMU](#) ILI NA

maturskiradovi.net@gmail.com